

INTERNACIONALIZAR EM PARCERIA



aicep Portugal Global



**Caixa Geral
de Depósitos**

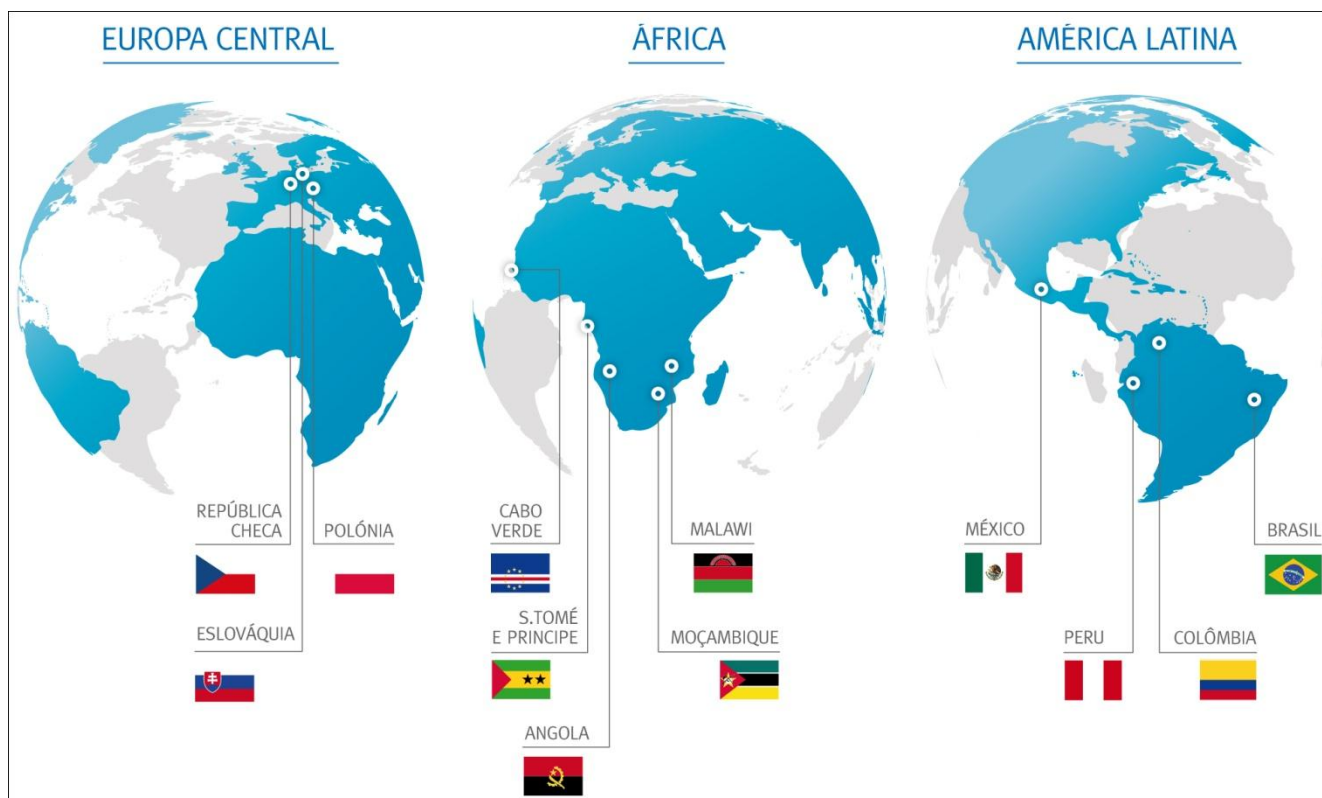


MOTAENGIL
GRUPO

AICEP / Caixa Geral de Depósitos / Mota-Engil



FORTE PRESENÇA INTERNACIONAL E COMPLEMENTARIDADE DE COMPETÊNCIAS



MERCADOS-ALVO DO PROJECTO DE INTERNACIONALIZAÇÃO

O Acordo de Parceria preconiza a constituição de veículos de investimento com subscrição de capital destas entidades de modo a garantir um adequado apoio ao desenvolvimento de empresas que pretendem iniciar ou reforçar a sua presença no exterior.

VISÃO

Alavancar as **competências das diferentes entidades**, proporcionando **meios financeiros, de gestão e conhecimento local** aos promotores dos projectos cuja estratégia de crescimento assente na **entrada em mercados internacionais** onde o Grupo Mota-Engil exerce as suas actividades.

CONCEITO

- As entidades aicep Capital Global, Caixa Capital e Mota-Engil Industria e Inovação irão **investir em projectos de PME´s nacionais** que ambicionem crescer nos **mercados externos através de produtos que se demonstrem como diferenciadores nos Países de destino de Investimento**.
- Pretende-se, através deste projecto, assegurar **capacidade financeira** e parcerias locais para suportar a iniciativa dos promotores para projectos de **elevado potencial de criação de valor a realizar nos mercados em que a Mota-Engil esteja presente**.



aicep Portugal Global



Caixa Geral
de Depósitos



MOTA-ENGIL

DESENVOLVIMENTO

- Disponibilização ao parceiro de uma rede internacional de *facilities*, know-how e contactos nos mercados locais
- Apoio à angariação e desenvolvimento do projecto nos mercados externos (com apoio das estruturas internacionais do Grupo Mota-Engil).

CRIAÇÃO DE VALOR

- Monitorização do cumprimento do plano e dos objectivos de criação de valor
- O potencial gerador de mais-valias do projecto, poderá levar a reinvestimentos e à extensão do projecto por novos períodos

VANTAGENS PARA OS PROMOTORES

SET-UP DO NEGÓCIO

- Reforço da capacidade de financiamento do plano de negócio.
- Reconhecimento e credibilização do projecto nos mercados alvo pela presença do Grupo Mota-Engil na iniciativa, bem como pelo apoio da aicep e Caixa Geral de Depósitos.

COMPETÊNCIAS

- Complemento das competências de gestão de operações Internacionais e de Capital através da aicep e Caixa Geral de Depósitos.
- Aumento da capacidade de execução do projecto através do potenciamento de sinergias com o Grupo Mota-Engil.



aicep Portugal Global

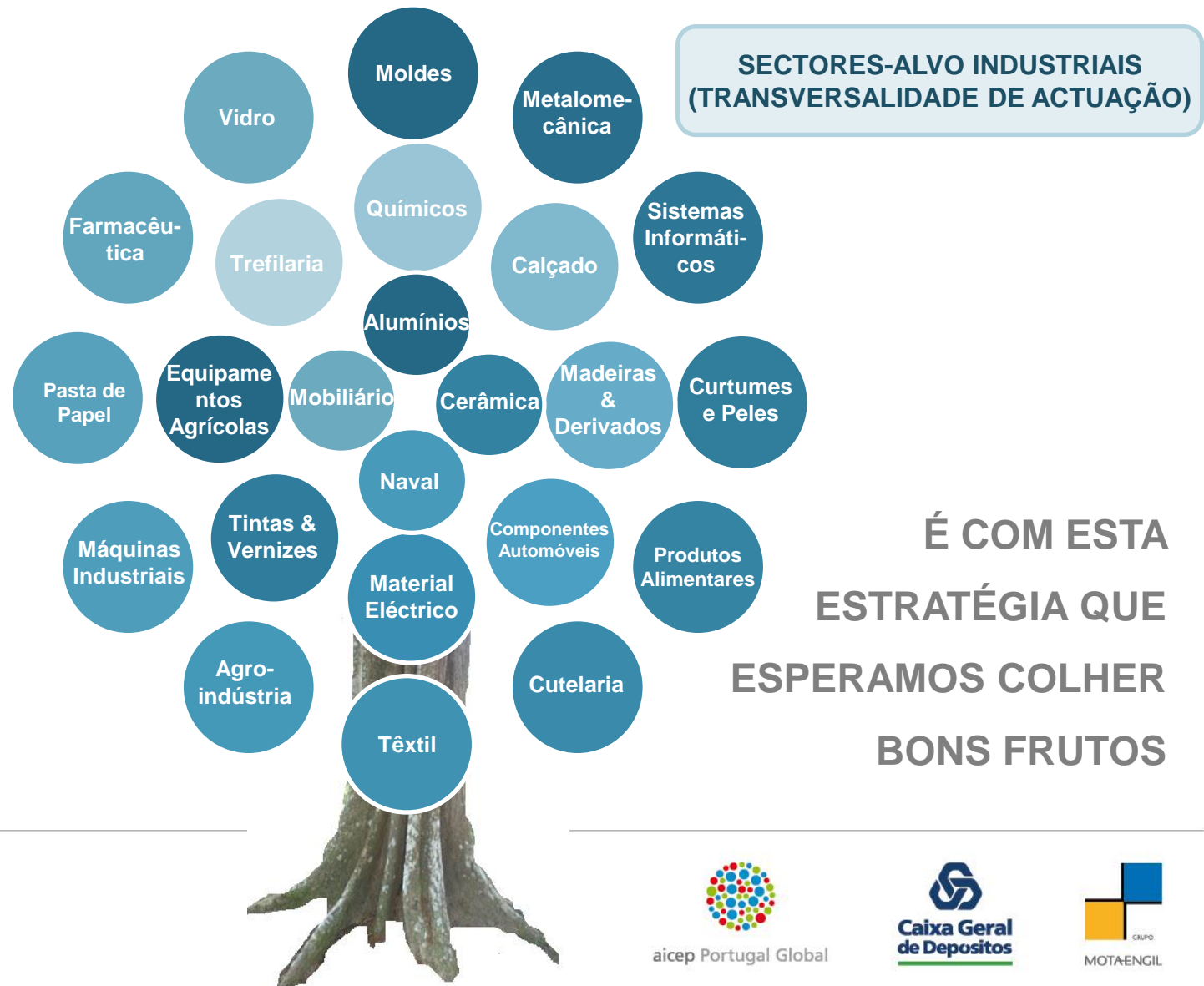


Caixa Geral
de Depósitos



MOTA-ENGIL

A Estratégia de actuação do conjunto de entidades que se associa ao projecto tem por base a diversificação no investimento.



É COM ESTA
ESTRATÉGIA QUE
ESPERAMOS COLHER
BONS FRUTOS



aicep Portugal Global



Caixa Geral
de Depósitos

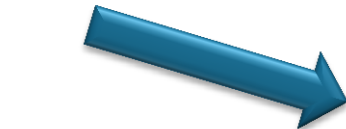


MOTA-ENGL

Pressupostos dos Investimentos



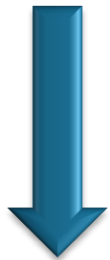
CONSTITUIÇÃO DE UM SPV POR PROJECTO, NO QUAL A MOTA-ENGIL INDUSTRIA E IOVAÇÃO DETERÁ ATÉ 30% e a AICEP CAPITAL GLOBAL e a CAIXA CAPITAL PODERÃO, EM CONJUNTO, ASSUMIR ATÉ 19% DO CAPITAL, SENDO ASSIM OS PARCEIROS EM QUALQUER SITUAÇÃO MAIORITÁRIOS



FORTE SOLIDEZ TÉCNICA E FINANCEIRA DOS PROJECTOS E DOS PROMOTORES



A MOTA-ENGIL INDUSTRIA E INOVAÇÃO ASSUME SEMPRE A GESTÃO DA ÁREA ADMINISTRATIVA E FINANCEIRA DOS SPV



DEFINIÇÃO DO MOMENTO DE SAÍDA DO PROJECTO (4 A 6 ANOS)



aicep Portugal Global



Caixa Geral
de Depósitos



MOTAENGIL

As entidades parceiras deste projecto irão seleccionar os projectos e investimentos com base nas suas perspectivas de criação de valor

CRITÉRIOS DE SELECÇÃO DOS PROMOTORES

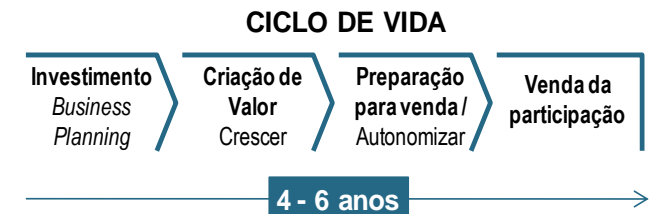
- Empresas nacionais de **base industrial e de Inovação**;
- Forte **solidez financeira**;
- **Capacidade de gestão** dos promotores;
- Actividade focada em produtos de elevada propensão exportadora;
- Profundo **know-how** e domínio do negócio
- Actividade de carácter inovador e tecnológico

CRITÉRIOS DE SELECÇÃO DOS PROJECTOS

- **Geografias de actuação propostas para os projectos**;
- Consistência técnica e credibilidade dos sócios;
- **Participação limitada da Mota-Engil Industria e Inovação** no capital de cada uma das SPVs /projectos **até 30%, incluindo-se ainda, no máximo de 19%, o conjunto de participação da aicep Capital Global e Caixa Capital**;
- **Alavancagem (Debt/Equity): 75/25**

CICLO DE VIDA DOS PROJECTOS

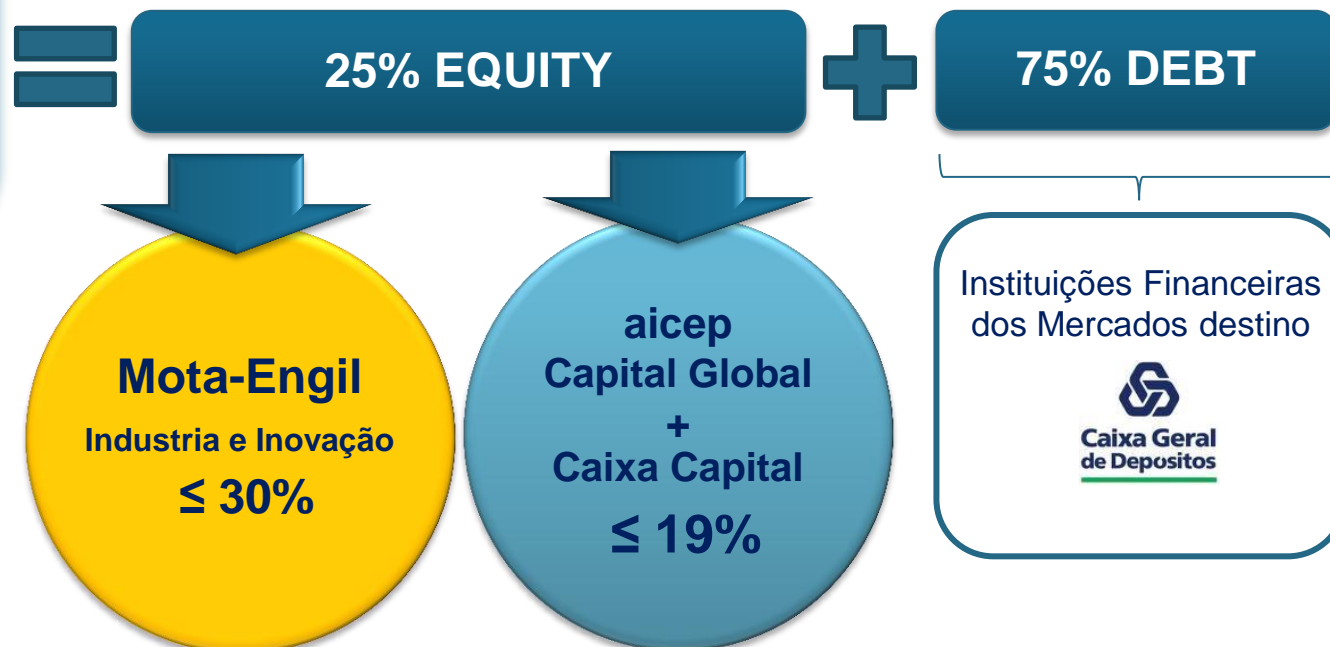
- Investir em projectos com **elevado potencial de criação de valor...**
- ...**ainda não iniciados** ou em **fase de arranque...**
- ...durante um período temporal entre **4 a 6 anos...**
- ...assegurado por **cláusulas de saída** (mantendo a **possibilidade de permanecer no projecto** caso se afigure atractivo)



Matriz de Investimento:

COMPROMISSO DE INVESTIMENTO PARA INTERNACIONALIZAR EM PARCERIA

INVESTIMENTO TOTAL
(PME'S NACIONAIS + PARCERIA)
300 M€



CONTACTOS

aicep capital global
fpastor@capitalglobal.pt

Caixa Capital
pedro.rangel@caixabi.pt

Mota-Engil Indústria e Inovação
rui.pires@mota-engil.pt



aicep Portugal Global



**Caixa Geral
de Depósitos**



MOTA-ENGIL